

ASK-toiletbadestole

Denne stol er én af de gamle kendinge i vort sortiment og føres i øjeblikket i forskellige varianter, som hver især har individuelle egenskaber inden for:

Højdeindstilling – mobilitet - alsidighed

Højdeindstillingen foregår manuelt på alle modeller ved hjælp af teleskopben og låseclips.

Mobiliteten sikres igennem fire bremsehjul, som er monteret på teleskopbenene. (**ASK 1** leveres dog også med teleskopben, som har skridhæmmende dupsko i stedet for hjul: Model **ASK 2**.)

Alsidigheden kommer til udtryk i de mange muligheder for at tilpasse og udstyre stolene med fx

sæder med en anden toiletåbning
sæder med en anden placering af toiletåbningen
rygstøtte som stroppryg
rygstøtte som PUR-ryg
armlænsputer med skålform
armlæn med albuestøtte
m.m.

Stolene – undtagen **ASK 2** – leveres med fire bremsehjul i størrelsen 125 mm; efter ønske kan de udskiftes med 80 mm, 100 mm eller 150 mm. Herved ændres begyndelses- og sluthøjden naturligvis også: Ved skift til en mindre diameter sker en reduktion og ved montering af 150 mm en tilsvarende forøgelse. Indstillingsintervallet påvirkes ikke.

Til **ASK**-stolene findes et stort udvalg af **ekstra tilbehør**; og det, som ikke findes i forvejen, fremstiller vi ad hoc !

ASK 1



Belastning, max. 150

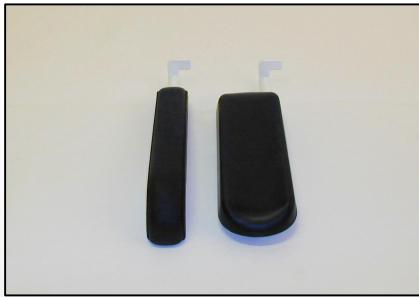
HMI-nr. 13309

ASK 1 er en højdeindstillelig toilet-badestol med et betjening- og rengøringsvenligt design. Samtidigt er **ASK**-stolene markedets stærkeste med lang levetid og derfor stor genbrugsværdi – ikke blot i kraft af det rustfrie materialevalg, men også pga det store tilbehørsudvalg, som bevirker, at stolene kan indstilles og udstyres til stort set enhver bruger.

- ✓ **Opklappelige armlæn** med bløde PUR-puder kan udskiftes med andre typer armlæn (se Tilbehør nedenfor).
- ✓ **PUR-sædet** er behageligt blødt med maksimal brugerkomfort ; det er endvidere aftageligt for fx rengøring.
- ✓ **Rygstøtten** kan ved hjælp af velcro-lukning slækkes (til rundryggede brugere) eller strammes (til mere opretstående brugere).
- ✓ **Hjulene** er som standard **125 mm bremsehjul** og monteret på fire indstillelige teleskopben.

Sædehøjde	50 - 65 cm	Fribredde	43.5 cm
Sædedybde	44 cm	Frihøjde	42 - 57 cm
Sædebredde	40 cm	Totaldybde	60 cm
Hulstørrelse	29 x 21 cm	Totalbredde	57 cm ¹
Hygiejneåbning	-	Totalhøjde	98 – 113 cm
Mellem armlæn	44.5 cm	Egenvægt	14.8 kg

¹ = Ved udskiftning til armlæn med skålformede puder (:de bredeste, vi fører) øges totalbredden med 13 cm.



BESKRIVELSE

BEST.NR.

Skålarmlæn, til højre arm

01041-HH

Skålarmlæn, til venstre arm

01041-HV

Bredden på skålarmlænet er 12 cm (eller det dobbelte af bredden på et almindeligt armlæn)

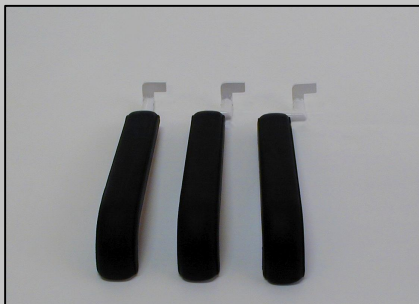


Forsænket armlæn, til højre arm
(ca.5 cm - eller efter behov)

01041-FH

Forsænket armlæn, til venstre arm
(ca.5 cm - eller efter behov)

01041-FV



Sideforskuet armlæn, til højre arm
(+ ca. 2.5 cm ift. almindeligt armlæn)

01041-XBH

Sideforskuet armlæn, til højre arm
(+ ca. 5 cm ift. almindeligt armlæn)

01041-XBH5

Sideforskuet armlæn, til venstre arm
(+ ca. 2.5 cm ift. almindeligt armlæn)

01041-XBV

Sideforskuet armlæn, til venstre arm
(+ ca. 5 cm ift. almindeligt armlæn)

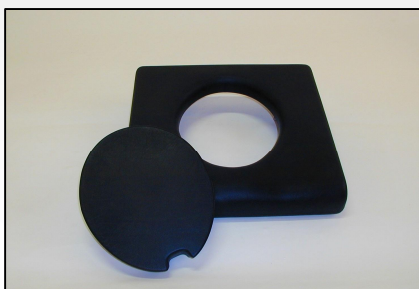
01041-XBV5



Albuestop

(kan påsættes i såvel højre som venstre side)

01041-AS



Sædelåg, til sæde med hul m. lukket forkant

til **ERGOtip 4**

26723-P

til **ERGOtip 4 H**

42137-P

til **ERGOtip 4 EL**

31427-P

til **ERGOtip 4 ELH**

42136-P

til **ERGOtip 5 EL**

35321-P

til **SOLI 1**

15511-P

til **SOLI 7**

44448-P

til **BUZZ 2**

27054-P

til **BUZZ 5**

49822-P

BESKRIVELSE

BEST.NR.



Sædelåg, til sæde med hul m. åben forkant

til **ERGOtip 4**
til **ERGOtip 4 H**
til **ERGOtip 4 EL**
til **ERGOtip 4 ELH**
til **ERGOtip 5 EL**
til **SOLI 1**
til **SOLI 7**
til **BUZZ 2**
til **BUZZ 5**

26723-PU
42137-PU
31427-PU
42136-PU
35321-PU
15511-PU
44448-PU
27054-PU
49822-PU



Polstret oversæde (uden rørclips)

til **ERGOtip 3**
til **ERGOtip 3 EL**
til **ERGOtip 8 EL**
til **ASK 1**
til **ASK 2**
til **PIL 1**
til **PIL 2**

01042
01042
01042
01042
01042
01042
01042

til alle andre stole:

Spørg venligst.

Leveres også med rørclips, hvis oversædet skal erstatte stolens originale sæde.

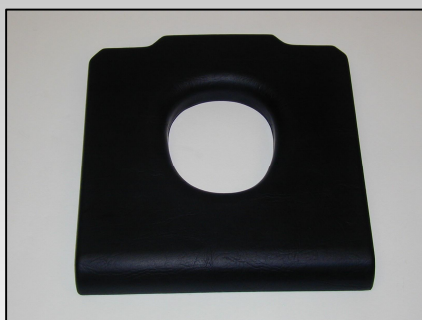


Polstret toiletsæde med åben forkant

til **ERGOtip 2**
til **ERGOtip 3**
til **ERGOtip 3 EL**
til **ERGOtip 2 EL**
til **ERGOtip 6 EL**
til **ERGOtip 7 EL**
til **SOLI 8**
til **SOLI 9**

20811-SU
22566-SU
64489-SU
25179-SU
50831-SU
50833-SU
44467-SU
52711-SU

Til de øvrige tipstole kan leveres et **PUR-sæde** med åben forkant.



PUR toiletsæde med *lille* toiletåbning.

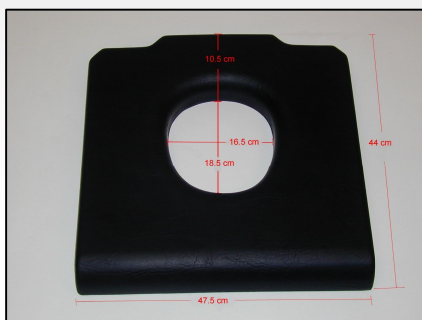
01042-UP

Bruges, hvor man ønsker at formindske det originale sædes toiletåbning: PUR toiletsædet lægges simpelthen **oven på** det eksisterende sæde – uden brug af værktøj – og fjernes igen i et snuptag !

Åbning, største bredde: 16,5 cm
Åbning, største dybde: 18,5 cm
Fra sædets bagkant til åbning: 10,5 cm
Sædets bredde: 47,5 cm
Sædets dybde: 44,0 cm

Kan anvendes på følgende modeller:

ERGOtip 3
ERGOtip 3 EL
ERGOtip 4
ERGOtip 4 EL
ERGOtip 4 H
ERGOtip 4 ELH
ERGOtip 5 EL
ERGOtip 8 EL
SOLI 1
SOLI 7
ASK 1
ASK 2
BUZZ 2
BUZZ 5



BESKRIVELSE

BEST.NR.



Toiletstolspude med fastspændingsbåndler
(ca. 42 x 44 cm (b x d) – åbning ca. 22 x 32 cm)

01858

Eller samme model blot i en større udgave:

Toiletstolspude med fastspændingsbåndler
(ca. 48 x 52 cm (d x b) – åbning ca. 20 x 34 cm)

01858-XS



Pude med fastspændingsbåndler
(ca. 42 x 44 cm (b x d))

12370



Armlænslås
(kan anvendes til såvel højre som venstre armlæn)

01043



Hoftesele m. quick-release spænde
(uden bugstøtte)

ERGO-SS

Hoftesele m. quick-release spænde
(med bugstøtte)

ERGO-SSP



Spand med håndtag
(ikke til **MAJ** og **JULIE**)
Ca. 29 x 40 x 15 cm (b x l x d)

01112-SP

Låg til spand

01112-SPL

BESKRIVELSE

BEST.NR.



Spand

01111-SP

Låg til spand

01111-SPL



Skærm (uden bund)
fortrinsvis til
JULIE og **MAJ**

01111-SK



Spand med låg og bøjlehank, fortrinsvis
til **ERGOtip 3 (gl. model)**
til **ERGOtip 3 EL (gl. model)**
til **BUZZ 1 (gl. model)**

22566-SP
64489-SP
25178-SP



Nakkestøtte
(indstilles trinløst i *højden* og *dybden*)

ERGO-NI



set forfra



Nakkestøtte
(indstilles trinløst i *højden*, *dybden* og *sideværts*)

ERGO-NIS



set forfra

BESKRIVELSE

BEST.NR.



Hårvaskekar med afløbshul
(indstilles trinløst i *højden* og *dybden*)

ERGO-H



set fra siden



Sikkerhedsbøjle, indstillelig i *dybden*

til **ERGOtip 2**
til **ERGOtip 2 EL**
til **ERGOtip 3**
til **ERGOtip 3 EL**
til **ERGOtip 4**
til **ERGOtip 4 EL**
til **ERGOtip 4 H**
til **ERGOtip 4 ELH**
til **ERGOtip 5 EL**
til **ERGOtip 6 EL**
til **ERGOtip 7 EL**
til **ERGOtip 8 EL**
til **ERGOtip 9 EL**
til **SOLI 1**
til **SOLI 7**
til **SOLI 8**
til **SOLI 9**
til **ASK 1**
til **ASK 2**
til **ASK 3**
til **BUZZ 1**
til **BUZZ 2**
til **BUZZ 5**

20811-SB
25179-SB
22566-SB
64489-SB
26723-SB
31427-SB
42137-SB
42136-SB
35321-SB
50831-SB
50833-SB
72165-SB
72166-SB
15511-SB
44448-SB
44467-SB
52711-SB
13309-SB
22572-SB
22517-SB
25178-SB
27054-SB
49822-SB



Polstret sidestøtte, indstillelig i *bredden* og *dybden*
(kan anvendes i både højre og venstre side)

ERGO-SI



set forfra



PUR sidestøtte, indstillelig i *bredden* og *dybden*
(kan anvendes i både højre og venstre side)

ERGO-SIP



set fra siden

BESKRIVELSE

BEST.NR.



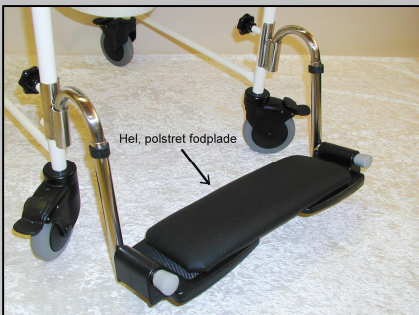
Fodhviler, par
(svingbare og længdeindstillelige uden brug af værktøj)
Leveres også enkeltvis

01055



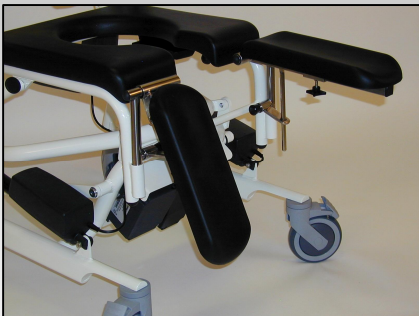
Lægbånd, indstilleligt
(anvendes oftest i forbindelse med fodhvilerne **01055**)

01052



Fodplade, polstret
(påsættes fodhvilerne **01055** med medfølgende
velcro-tape for hurtig af- og påtagning)

01055-PL



Eleverbar benhviler til *venstre* ben
(svingbar med indstillelig PUR-lægstøtte)

01056-V

Eleverbar benhviler til *højre* ben
(svingbar med indstillelig PUR-lægstøtte)

01056-H

Indstillingerne foregår uden brug af værktøj.



Amputationsstøtte, polstret, til *højre* side
(højdeindstillelig)

01055-AH

Amputationsstøtte, polstret, til *venstre* side
(højdeindstillelig)

01055-AV

BESKRIVELSE

BEST.NR.



Fod-/ ben-/ lægstøtte

ERGO-EB

Til montering på **ERGOTip**-toilet-badestolene efter aftale.

← Her i laveste position.



Støtten er behageligt polstret og betrukket med afvaskeligt skai-betræk.

← Her i mellem-position.



Model **ERGO-EB** kan naturligvis indstilles **trinløst** til den ønskede position vha den medfølgende håndbetjening.

← Her i højeste position.

BESKRIVELSE

BEST.NR.



Bord, nedfældeligt

Med akrylbordplade (også kendt som plexiglas). Et materiale, som pga sin hårdførhed er velegnet til formålet. Allerede omkring 2. verdenskrig blev dette nye plastmateriale anvendt i fly som ruder. Et materiale, som besidder stor stivhed, hårdhed og overfladeglans. Resistent over for fortyndede syrer og basiske opløsninger samt upolære opløsningsmidler. Vejrbestandigt (UV lys).

ERGO-B

Må dog ikke bruges sammen med stærke opløsningsmidler og koncentrerede syrer, rensbenzin og alkohol.



Bordet kan indstilles i dybden for at passe til forskellige brugere



Bordet kan som nævnt *nedfældes* til den ene side uden brug af værktøj.

Bordet kan naturligvis også tages helt af, når det ikke er i brug. Og igen: Helt uden anvendelse af værktøj.

Ud over det viste tilbehør fremstiller vi specialprodukter efter Deres ønsker og behov.