

# TEMPUR-MED® TRYKAFLASTENDE PRODUKTER

[www.tempurmed.dk](http://www.tempurmed.dk)



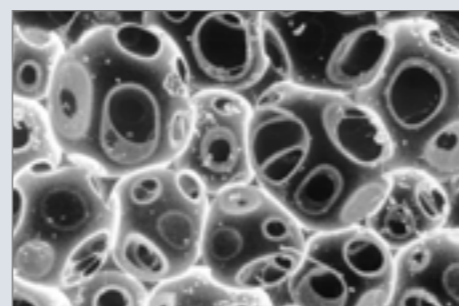
# HVORFOR GØR TEMPUR® EN FORSKEL?

## TEMPUR Materiale

TEMPUR Materialet er et viskoelastisk, temperaturfølsomt materiale bestående af åbne celler, som har unikke trykafastende egenskaber. I modsætning til almindeligt polyurethan med uregelmæssige celleformer, som ganske enkelt sammenpresses under vægt og svækkes i løbet af kort tid, består det trykafastende TEMPUR Materiale af milliarder af viskoelastiske, kugleformede åbne celler. Cellerne er følsomme over for legemstemperatur og -vægt og bevæger sig og ændrer placering, så de nøjagtigt tilpasses til konturerne i patientens krop. Det trykafastende TEMPUR Materiale bliver blødere i varmere områder og forbliver hårdere i køligere områder, hvor der er mindre kropskontakt.

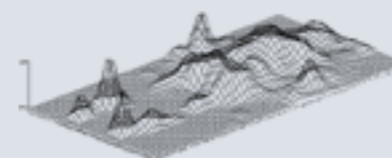


TEMPUR er et viskoelastisk, temperaturfølsomt materiale med åbne celler, som formes nøjagtigt efter kroppens konturer. Materialet indeholder ikke latex.

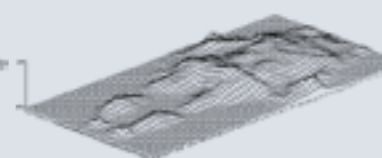


TEMPUR har en vægtfylde på 85-110 kg/m<sup>3</sup>. Den åbne cellestruktur tillader luftcirkulation.

Standard hospitalsmadras



Trykafastende TEMPUR-MED Madras



### SAMMENLIGNING AF TRYKFORDELING

Ved hjælp af et elastisk tæppe med tryksensorer, som blev forbundet til en PC, har vi sammenlignet trykafastningen. De to illustrationer viser, hvad der sker, når en person, der vejer 90 kg, ligger på en TEMPUR-MED Madras, sammenlignet med hvad der sker, når personen ligger på en standard hospitalsmadras. Målingerne viser, at TEMPUR-MED Madrassen er langt den bedste til at aflaste trykket på kroppen. (Forsøgspersonen lå på ryggen).

### ELEKTRONISK SAMMENLIGNING AF TRYKFORDELING

Lyseblåt og blå viser områderne med lavt tryk. Gult, orange og rødt viser de områder, hvor kroppen er udsat for et højt, ubehageligt tryk.

TEMPUR-MED  
TOPMADRAS  
(7 CM)



TEMPUR-MED  
STANDARDMADRAS  
TIL HOSPITALER  
(14 CM)



TEMPUR-MED  
KOMBIMADRAS  
(15 CM)



## TEMPUR-MED FACTS

- |  |   |
|--|---|
| <ul style="list-style-type: none"> <li>■ Optimal trykafastning</li> <li>■ Korrekt støtte og trykafastning over hele berøringsfladen</li> <li>■ Høj komfort</li> <li>■ Høj hygiejne</li> <li>■ Let at anvende</li> <li>■ Bredt spektrum af anvendelsesmuligheder</li> <li>■ Minimale vedligeholdelsesomkostninger</li> <li>■ Begrænsede investeringsomkostninger</li> </ul> | <ul style="list-style-type: none"> <li>■ Lang holdbarhed</li> <li>■ Retningslinjer vedr. patientens vægt: 130 kg (der findes valgmuligheder)</li> <li>■ Fås i alle størrelser</li> <li>■ Risikoprofil – op til høj risiko</li> <li>■ Madrasserne passer til alle sengestillinger</li> <li>■ Det er bevist i studier, kliniske tests og i praksis verden over, at den er kosteffektiv</li> <li>■ TEMPUR-MED Produkterne indeholder ikke latex</li> </ul> |
|--|---|

TEMPUR-MED – tryksårsforebyggende



Alle TEMPUR-MED Produkter er betrukket med et vandtæt og luftgennemtrængeligt PU-betræk. PU-betrækket er svejset sammen for at undgå lækage. PU-betrækket, som er nemt at tage af, kan maskinvaskes (95°C) og er nemt at rengøre, desinficere og sterilisere med de gængse rengøringsmidler, som anvendes på hospitaler.

### FORDELE VED PU-BETRÆKKET:

- |   |  |
|---|--|
| <ul style="list-style-type: none"> <li>■ Strækbart</li> <li>■ Kan maskinvaskes ved 95°C</li> <li>■ Let at vedligeholde</li> <li>■ Luftgennemtrængeligt</li> <li>■ Let at rengøre</li> </ul> | <ul style="list-style-type: none"> <li>■ Antibakterielt behandlet</li> <li>■ Højt hygiejneniveau</li> <li>■ Konstant høj kvalitet</li> </ul> |
|---|--|

# TEMPUR-MED UNDERSØGELSER OG KLINISKE FORSØG

## Undersøgelse af effekten af skiftende madrasser og repositionering ved indtræden af tryksår. Af Vanderwee, K, Grypdock, M & Defloor, Nursing Science, Gent Universitet, Gent, Belgien.

504 patienter indlagt på 19 kirurgiske, interne eller geartriske afdelinger på 7 belgiske hospitaler, blev brugt hvis de havde behov for forebyggelse. For at definere dette behov blev to metoder brugt randomiseret: Braden score eller tilstedeværelse af nonblanchable erythema.

Patienterne blev randomiseret ind i en eksperimenterende eller en kontrolgruppe. I den eksperimenterende gruppe lå patienterne på Alpha-X.Cell, Huntleigh Healthcare, UK. I kontrolgruppen lå patienterne på en TEMPUR Madras, Tempur-Pedic International, Inc., USA i kombination med vending hver 4 time. Begge grupper havde identiske sideprotokoller.

### KONKLUSIONER:

Der var ingen signifikant forskel i tilfælde af tryksår (2-4) imellem den eksperimentelle gruppe (15,6%) og kontrolgruppen (15,3%).

## En foreløbig rapport om brugen af TEMPUR-MED Madrasen på HealthSouth Rehabilitation Hospital i Colorado Springs, USA.

### INTRODUKTION:

Med henblik på at reducere omkostningerne og muliggøre opstillingen af mere nøjagtige budgetter i forbindelse med udnyttelse af udstyr til trykstyring, samt at forsøge at forbedre de generelle tilbud til patientpopulationen, blev det besluttet at foretage en konvertering af madrasserne på alle sengene fra traditionelle udskiftelige skummadrasser til TEMPUR-MED terapeutiske madrasser. Konverteringen blev implementeret 1. december 1999.

Formålet med denne foreløbige rapport er at undgå præmature og primært anekdotiske udsagn om, hvorvidt konverteringen var en succes.

### KONKLUSIONER:

- I målingsperioden var der kun i et enkelt tilfælde behov for at leje et supplerende underlag. Lægerne og sygeplejerskerne observerede en tilfredsstillende helingstid. Antallet af forekomster blev reduceret fra allerede lave niveauer ( $\approx 3\%$  til  $\approx 0,5\%$ ) igennem konverteringsmadrassens levetid. Der forventes besparelser på \$107.000 eller 55% af de beregnede omkostninger, selv om man skal betale løbende leje af supplerende underlag.
- På grund af det korte forløb, som denne foreløbige rapport dækker, er det forventede lejebehov muligvis stærkt biased af det enkelte tilfælde med behov for leje.
- Patienter og sundhedspersonale var generelt tilfredse med konverteringsmadrassen og gav specifikt udtryk for, at de foretrak den frem for den gamle madras.

## Et randomiseret klinisk forsøg med forskellige vendingsintervaller som forebyggelse af tryksår. Tom Defloor, Mieke Grypdonck & Jeen Haalboom, Gent Universitet, Belgien, Utrecht Universitet, Holland, Utrechts Universitetshospital, Holland.

### KONKLUSIONER:

- At vende patienter hver 4. time på en viskoelastisk madras er en mere effektiv og mindre arbejdskrævende metode end den traditionelle metode, hvor patienten vendes hver 2. eller 3. time.
- Vending har ingen forebyggende effekt på udviklingen af grad 1 tryksår.

## Effekten af en TEMPUR Madras på reduktion af søvnløshed hos patienter med fibromyalgi (et eksplorativt forsøg, Young M.)

### KONKLUSIONER:

Gennemsnittene tyder på forbedringer i søvnkvaliteten, antal timers søvn og reduktion i de smerteniveauer, der opleves under søvnen. Størstedelen af forsøgspersonerne giver i deres kommentarer udtryk for at have opnået en forbedret livskvalitet.

## Kørestolspudens evner. Western Journal of Nursing Research, 2000, 22 (3), 335-350.

I en klinisk test er der blevet testet tryk fra 29 kørestolspuder og fåreskind på 20 raske frivillige.

### KONKLUSIONER:

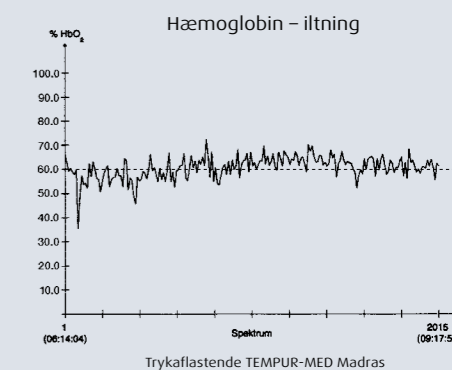
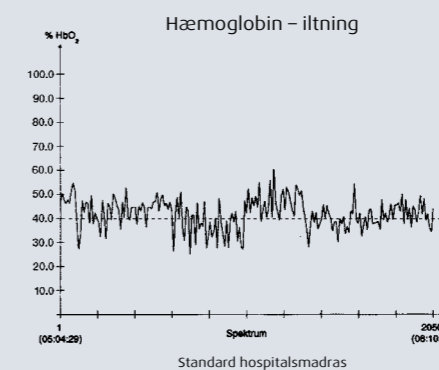
Kun 13 puder havde trykaflastende effekt. Den trykaflastende effekt lader til at variere stort imellem de testede puder. Gelepuden synes ikke at have nogen trykaflastende effekt. I skum- og luftpudekategorien er der puder til rådighed som tilbyder en trykaflastning på 19,1% og andre der øger tryk med op til 38,8%.

For yderligere studier og kliniske forsøg henvises til: [WWW.TEMPURMED.DK](http://WWW.TEMPURMED.DK)



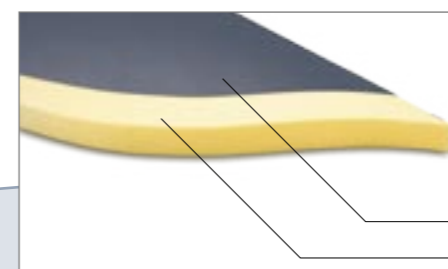
## BEDRE BLODGENNEMSTRØMNING OG ILTNING

Et forsøg med laserspektroskop viste, at hæmoglobiniltningen hos forsøgspersoner, der lå på en TEMPUR Madras i 3 timer, ikke ændrede sig. Sammenlignet med andre underlag giver TEMPUR en kvantitativ og kvalitativ bedre blodgennemstrømning. Blodgennemstrømningen viste en stigning på 10-15% på en TEMPUR Madras. Hæmoglobiniltningen var 60%, sammenlignet med 40% på en standardmadras.





# HOSPITALSMADRASSER



PU-betræk  
7 cm TEMPUR Materiale

## TEMPUR-MED TOPMADRAS (7 CM)

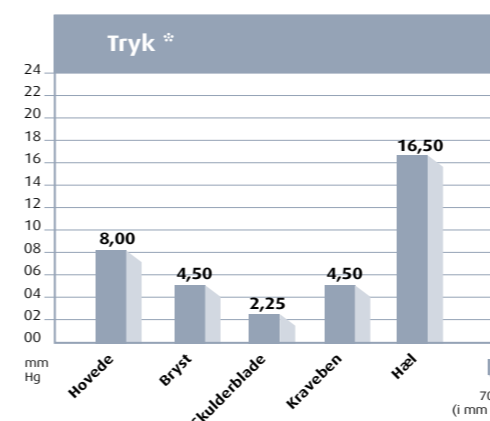
- TEMPUR-MED Topmadrassen kan lægges oven på enhver almindelig hospitalsmadras.
- 7 cm tykt, viskoelastisk, temperaturfølsomt TEMPUR Materiale.
- TEMPUR-MED Topmadrassen er udstyret med væske-tætte, luftgennemtrængelige hygiejniske betræk.



### TEMPUR-MED TOPMADRASSER

TEMPUR-MED Topmadrasser kan anvendes på afdelinger, hvor risikopatienter skal have særlig opmærksomhed. Til pleje i hjemmet anvendes TEMPUR-MED Topmadrasser til tunge, ældre eller terminale patienter for at forhindre tryksår.

TEMPUR-MED Topmadrassen lægges oven på den eksisterende madras, og det unikke viskoelastiske TEMPUR Materiale giver den ønskede trykaflastning.



#### TRYKPUNKTER HOS EN PATIENT (70 KG) PÅ EN TEMPUR-MED TOPMADRAS

Materialets viskoelastiske og termoaktive egenskaber sikrer optimal trykaflastning. Patienter, som ligger på TEMPUR-MED Topmadrassen, synker ned i materialet på grund af deres legemstemperatur og -vægt. Kroppens konturer absorberes, og den flade, der skal fordele vægten, bliver øget. Trykket vil blive fordelt på hele kroppens berøringsflade, hvorved risikoen for tryksår mindskes.

\* Basis Institut/TÜV Product Service GmbH, München, Tyskland

# HOSPITALSMADRASSER



## TEMPUR-MED STANDARDMADRAS TIL HOSPITALER (14 CM)

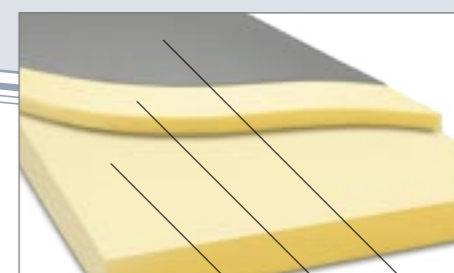
- TEMPUR-MED Standardmadrassen erstatter en almindelig madras.
- Det fleksible PU-betræk er vandtæt og svejset.



### TEMPUR-MED STANDARDMADRAS (14 CM)

TEMPUR-MED Standardmadrassen er specielt fremstillet til systematisk forebyggelse af tryksår. Som standardmadras på hospitaler og plejehjem bidrager denne madras til en effektiv styring af forebyggelse af tryksår.

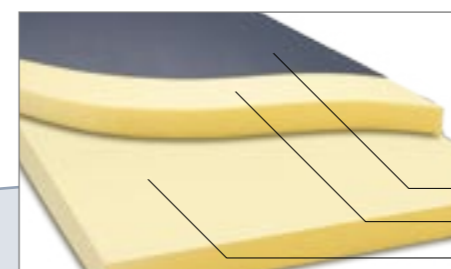
Kvaliteten og ydeevnen gør, at standardmadrassen er egnet til de fleste patienter.



PU-betræk  
4 cm TEMPUR Materiale  
10 cm højelastisk skum



# HOSPITALSMADRASSER



PU-betræk  
7 cm TEMPUR Materiale  
8 cm højelastisk skum

## TEMPUR-MED KOMBIMADRAS (15 CM)

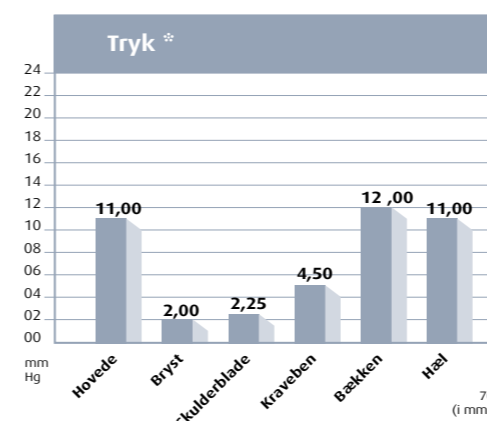
- TEMPUR-MED Kombimadrassen erstatter en almindelig madras.
- Det fleksible PU-betræk er strækbart og vandtæt.



### TEMPUR-MED KOMBIMADRAS (15 CM)

Når det er nødvendigt at have særlig fokus på risikopatienter, f.eks. på en intensivafdeling, er TEMPUR-MED Kombimadrassen det oplagte valg. Det 7 cm tykke lag af TEMPUR Materiale kombineret med 8 cm højelastisk skum giver optimal trykaflastning og komfort for patienten.

TEMPUR-MED Kombimadrassen anvendes på intensivafdelinger samt på hospitalsafdelinger med langtidsindlagte patienter, ældre patienter og patienter, som allerede har tryksår.

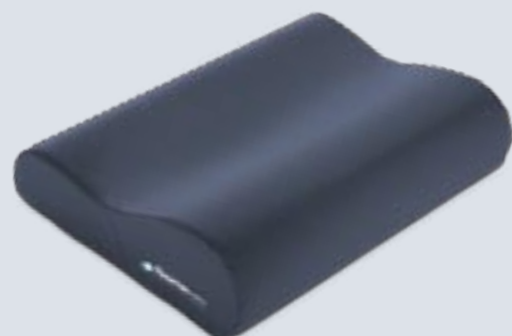


### TRYKPUNKTER HOS EN PATIENT (70 KG) PÅ EN TEMPUR KOMBIMADRAS

Viskoelastiske og termoaktive egenskaber sikrer optimal trykaflastning. Patienter, som ligger på TEMPUR Kombimadrassen, synker ned i materialet på grund af deres legemstemperatur og -vægt. Kroppens konturer absorberes, og den flade, som skal fordele vægten, bliver øget. Trykket vil blive fordelt på hele kroppens berøringsflade, hvorved risikoen for tryksår mindskes.

\* Basis Institut/TÜV Product Service GmbH, München, Tyskland

# TRYKAFLASTENDE HOVEDPUDER



## TEMPUR-MED ORIGINAL HOVEDPUDE

TEMPUR-MED Hovedpuden giver en anatomisk korrekt stilling ved at forme sig efter nakkens og skuldrenes konturer. TEMPUR-MED Hovedpuden giver maksimal støtte og trykafledning. Den anvendes som en stabiliserende og trykafledende hovedstøtte og minimerer risikoen for tryksår på bagsiden af hovedet og i skulderområdet.

- Størrelse: 50 x 31 x 8/5 cm (Small)
- Størrelse: 50 x 31 x 10/7 cm (Medium)
- Størrelse: 50 x 31 x 11,5/8,5 cm (Large)

## TEMPUR-MED MULTILEJRINGSPUDE

Den traditionelle TEMPUR-MED Multilejringspude kan anvendes som en almindelig nakkepude eller til at anbringe patienter i den korrekte stilling. Pudens unikke sammensætning gør dens anvendelse yderst fleksibel.

Størrelse: 74 x 50 cm



## TEMPUR-MED VENEPUDE

TEMPUR-MED Venepuden til forbedring af cirkulation og til trykafledning til hæle. Den kan forbedre blodcirkulationen og er specielt god til personer med dårlig cirkulation. Venepuden er specielt velegnet til at aflaste tryk på hæle. Venepuden fås både med et velourbetræk og et inkontinensbetræk.

Størrelse: 75 x 50 x 10/0 cm



## TEMPUR-MED BENPUDE (DOBBELT)

TEMPUR-MED Benpuden (dobbelt) har to mulige anvendelser: Sammenfoldet mellem benene, hvorved tryk på benene lindres. Ufoldet under anklernerne, hvorved tryk på hælene lindres.

Størrelse: 27 x 20 x 20 cm



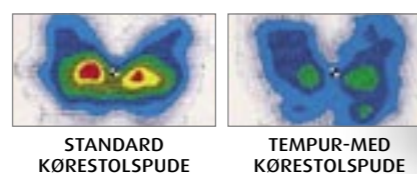
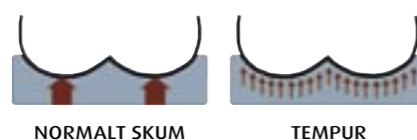
## TEMPUR-MED UNIVERSALPUDE

TEMPUR-MED Universalpuderne er velegnede til lejebrug. Til afslappet stabilisering under eller efter operationer eller ved terapeutisk behandling. Ideelle til anvendelse under nakke, thorax, arme, knæ og fødder.

- Størrelse: 50 x 20 x 10 cm
- Størrelse: 35 x 20 x 10 cm
- Størrelse: 40 x 16 x 8 cm
- Størrelse: 40 x 15 x 6 cm

# KØRESTOLSPUDER

TEMPUR-MED Kørestolspuden hjælper med at etablere 24-timers behandling af trykområder ved at give maksimal støtte og stabilitet til patienter, som ikke ligger i sengen, med et multi-strækbart, dampgennemtrængeligt betræk, som mindsker friktion.



Lyseblåt og blåt viser områder med lavt tryk. Gult, orange og rødt viser de områder, hvor kroppen er udsat for et højt, ubehageligt tryk.



## KØRESTOLSPUDER

- Standardstørrelser:
- 40 x 40 x 5 cm
  - 43 x 43 x 5 cm
  - 45 x 40 x 5 cm
  - 45 x 45 x 5 cm



## KØRESTOLSPUDER

- Standardstørrelser:
- 40 x 40 x 7,5 cm
  - 43 x 43 x 7,5 cm
  - 45 x 40 x 7,5 cm
  - 45 x 45 x 7,5 cm



## KØRESTOLSPUDER MED SVENSK KILE

- Standardstørrelser:
- 40 x 40 x 9/5 cm
  - 43 x 43 x 9/5 cm
  - 45 x 40 x 9/5 cm



# HVORFOR VÆLGE TEMPUR-MED?

## PLEJE OG OMKOSTNINGSEFFEKTIVT

### FORBEDRET PLEJE, LAVERE OMKOSTNINGER

TEMPUR-MED Madrassen er en forebyggende metode til mindskning af tryksår, og madrassens holdbarhed betyder, at det ikke er nødvendigt at udskifte madrassen så ofte som en standardhospitalsmadrass.

### IKKE BEHOV FOR VENDING

TEMPUR Madrassen skal ikke vendes. Dette mindsker omfanget af skader forårsaget af manuel håndtering sammenlignet med traditionelle madrasser, som skal vendes regelmæssigt for at undgå tab af spændstighed.

### FORDELENE VED ET OMFATTENDE SPEKTRUM AF FUNKTIONER

De forebyggende egenskaber ved TEMPUR-MED Madrasserne letter behovet for at leje dyre vekselrykssystemer. Madrasserne kan anvendes i alle patientgrupper fra lav til meget høj risiko, idet de giver støtte til hele kroppen og derved reducerer risikoen for tryksår.



## GARANTI

Alle TEMPUR-MED Produkter leveres med følgende garanti:

- 3 år for hovedpuder
- 3 år for PU-betræk
- 7 år for madrasser (forholdsmæssigt\*)

Garantien dækker fysiske defekter eller ændringer, som forårsager synlig, vedvarende deformation (over 2 cm) i TEMPUR Materialet. Garantien dækker ikke normale ændringer i hårdhed eller egenskaber, som ikke påvirker produktets trykaflastende egenskaber. Garantien er kun gældende, hvis TEMPUR Produktet anvendes og håndteres iht. disse retningslinjer.

Garantien dækker ikke skade på TEMPUR Materialet, som er forårsaget af en lækage i et betræk, som er over 3 år gammelt, eller i et beskadiget betræk.

#### \*Forholdsmæssigt

- 0-3 år: Fuld garanti
- 3-4 år: Garantien reduceres med 10%
- 4-5 år: Garantien reduceres med 30%
- 5-6 år: Garantien reduceres med 60%
- 6-7 år: Garantien reduceres med 80%

Mere end 7 år: Ingen garanti

## HYPPIGT STILLEDE SPØRGSMÅL OM TEMPUR-MED

### HVORDAN KAN PU-BETRÆKKET RENGØRES?

TEMPUR-MED Produkterne er udstyret med væsketætte, luftgennemtrængelige hygiejniske betræk. Betrækkene kan maskinvaskes (95°C) eller rengøres med almindelige desinficerende midler, som anvendes på hospitaler.

### KAN VÆSKER OG BAKTERIER TRÆNGE IGENNEM TEMPUR PU-BETRÆKKENE?

Nej, PU-betrækkene lader luft og damp passere, men ikke væsker og bakterier.

### ER TEMPUR PRODUKTERNE SIKRE SET UD FRA ET HYGIEJNEMÆSSIGT SYNSPUNKT?

Ja, syningerne i betrækket er fuldsvejsede for at undgå, at væsker trænger ind i produkterne. For at gøre det lettere at tage betrækket af, er betrækket udstyret med en lynlås, som er fuldt betrukket.

### ER TEMPUR PRODUKTERNE EGNED TIL FOREBYGGELSE AF OG BEHANDLING AF TRYKSÅR?

Ja, adskillige forsøg beviser, at TEMPUR er velegnet til dette formål. For yderligere oplysninger henvises til [www.tempurmed.dk](http://www.tempurmed.dk)

### HVILKE BESTEMMELSER OPFYLDER TEMPUR-MED PRODUKTERNE?

TEMPUR-MED Produkterne er CE-mærket medicinsk udstyr i klasse 1 og opfylder standarderne i Direktiv 93/42/EØF. Derudover opfylder TEMPUR-MED Produkterne med PU-betræk EU-standard, sikkerhedsbestemmelser, EN 597, del 1 & 2.

### HVOR MANGE GANGE KAN BETRÆKKET VASKES?

PU-betrækket kan vaskes op til 50 gange, før det skal udskiftes.

### KAN TEMPUR MATERIALET VASKES?

TEMPUR Materialet kan ikke vaskes. For at sikre, at bakterier og svamp ikke kan vokse i materialet, har man anvendt et specielt middel for at forhindre væksten af mikroorganismer.





THE ONLY MATTRESS AND  
PILLOW RECOGNIZED BY  
**NASA** AND CERTIFIED BY  
THE SPACE FOUNDATION

## KORT OM TEMPUR

Tempur-Pedic International, Inc. er en international virksomhed, som specialiserer sig i at udvikle, producere og sælge produkter, der er fremstillet af det unikke TEMPUR Materiale. TEMPUR er et højteknologisk, viskoelastisk materiale, som oprindeligt blev udviklet af NASA til det amerikanske rumprogram i 1970'erne. TEMPUR erhvervede sig rettighederne til at fremstille materialet i slutningen af 1980'erne, og i begyndelsen af 1990'erne lykkedes det vores produktionsteknikere at skabe en højkvalitetsproces til fremstilling af TEMPUR Materialet. Dette banede vejen for at overføre NASA's teknologi til brug i private hjem og sundhedssektoren over hele verden.

TEMPUR Produkter til sundhedssektoren markedsføres under det internationale navn: TEMPUR-MED.



TEMPUR-MED Produkterne er CE-mærket som medicinsk udstyr i overensstemmelse med direktivet 93/42/EEC.



TEMPUR Danmark A/S  
Holmelund 43  
DK-5560 Aarup  
Tlf.: +45 63 43 43 69  
Fax: +45 63 43 43 60  
E-mail: [info@tempur.dk](mailto:info@tempur.dk)  
[www.tempurmed.dk](http://www.tempurmed.dk)