

# ekamove®

Fulldautomatisk kipsystem fra Ekamed med  
variabel tiltningsvinkel fra 0 - 35°  
og med mulighed for sensorovervågning

## Kort brugervejledning



**HMI Nr.: 55573**  
UNSPC kode: 42141700



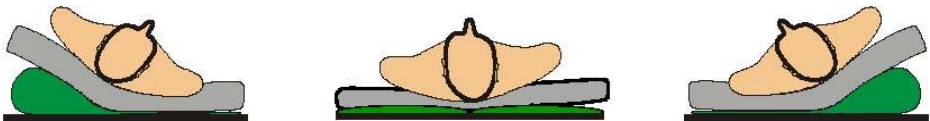
## Følgende instruktion er udelukkende til dagligbrug.

### **Kort beskrivelse:**

**Ekamove** er et fuldautomatisk kipsystem, der kan tilpasses brugerens sygdomsbillede og statur

Læs altid hele "Installations- og brugere vejledning"

For systemgennemgang af pumpe se s. 7



### **VIGTIGT:**

- Borgeren skal altid være rygliggende
- Sengehestene skal altid være oppe, når system er i brug
- Madraskant må ikke være eleveret højere end til overkanten af sengegavlen, når systemet er i brug.
- Sluk altid først i bunden på selve anlægget, når anlægget skal slukkes eller flyttes. – sluk aldrig først på stikkontakten, da dette vil give en fejlmelding
- Der må ikke ryges i sengen
- Ring til os hos Surcon Care Line på 86 55 70 45 ved problemer

### Procedure ved pleje:

1. Tryk på "STOP" i ca. 3 sec. til der lyder et klik 8 min. inden plejen.



I displayet blinker teksten "TØMNING".

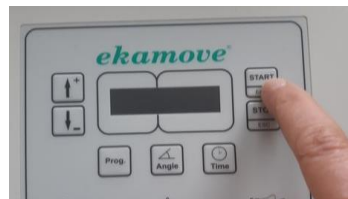


2. Når der står andet end "TØMNING" kan plejen påbegyndes



### Procedure efter pleje:

1. Tjek at madraskanten er under overkanten af sengegavlen
2. Tjek at sengehestene er oppe
3. Tryk "START" i ca. 5 sec. til der lyder et klik



### Ved akustisk alarm

1. Tryk "STOP"
2. I displayet vises en fejlkode – noter eventuelt denne ned på et stykke papir

Se mere under alarm s. 4



## Ved akustisk alarm

Hvis der opstår en fejl i anlægget, vil der lyde en akustisk alarm i max. 5 minutter

1. Hold "STOP" inde til alarmen afbrydes
2. I displayet vises en fejlkode  
- noter eventuelt denne ned på et stykke papir. (Se. s. 9 for årsag til alarm)



3. Sluk systemet på hovedafbryderen under bunden af anlægget
4. Efter 20 sec. Tænd system igen samme sted



5. Afvent at systemet bliver klar  
I displayet blinker "TØMNING" under denne procedure



6. Når der står andet end "TØMNING" kan anlægget tændes igen



7. Ved gentagende alarm se s. 8 for mulige årsager
8. Skift over til manuel plejefunktion
9. Meld fejlen tilbage til de faste plejere eller Surcon Care Line på 86557045

## Procedure ved CPR

For hurtig udtømning af luftkamre

1. Tryk med den ene hånd på de grå kvikudløser på slangerne, der sidder i bunden
2. Træk slangerne af med den anden hånd
3. Nu udluftes luftkamrene hurtigt
4. Pres evt. på madrassen for hurtigere udluftning



## Opstart efter CPR eller hurtig tømning

1. Sluk systemet på hovedafbryderen under bunden af anlægget



2. Rød slange monteres til venstre og blå til højre
3. Tænd system igen på hovedafbryderen sammen sted under bunden (se billede punkt 1)



4. Afvent at systemet bliver klar  
I displayet blinker "TØMNING" under denne procedure



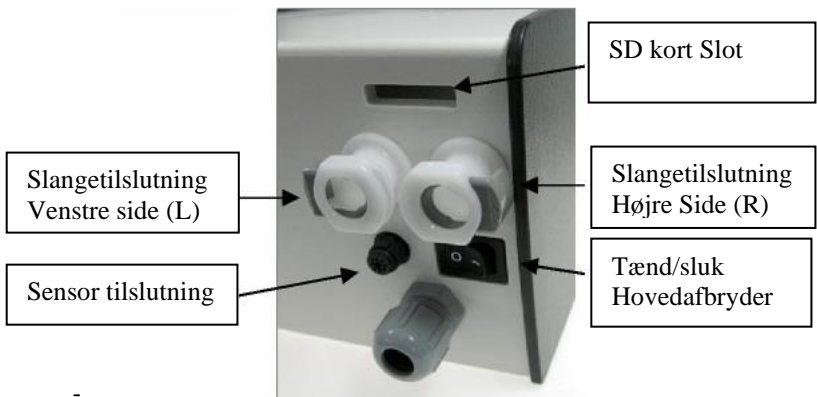
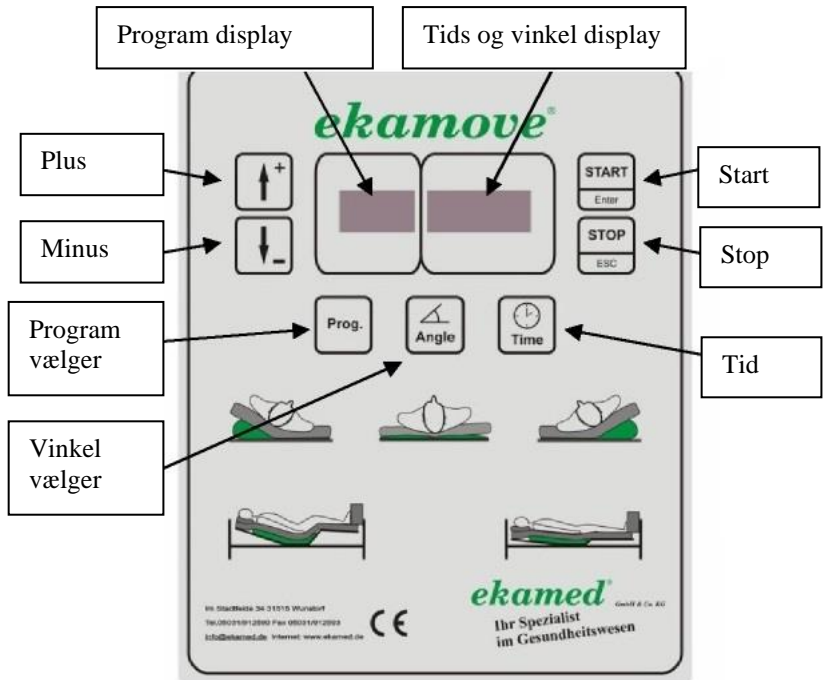
5. Når der står andet end "TØMNING" er system klar



## Fejlkoder og mulige årsager:

<b>Fejlvisning</b>	<b>Betydning</b>	<b>Mulige årsager</b>
ERR SL	Venstre sensor fejlbehæftet	Stik trukket under drift, ledning ødelagt Venstre (L) sensor defekt
ERR SR	Højre sensor fejlbehæftet	Højre (R) sensor defekt
NO Card	Ingen hukommelseskort	SD-kort er ikke sat i
ERR TIME	Rygposition nås ikke inden for 10 minutter efter at systemet er stoppet.	<ul style="list-style-type: none"><li>• Slange defekt;</li><li>• luftkammer defekt</li><li>• Pumpe defekt</li><li>• Slange klemt</li></ul>
POW off	Strømforsyning afbrudt	Strømafbrydelse eller der er slukket på stikkontakt.
ERR X POS	Vinkelleje ikke nået eller ingen ændring i den givne tid	<ul style="list-style-type: none"><li>• Slange defekt;</li><li>• luftkammer defekt</li><li>• Pumpe defekt</li><li>• Slange klemt</li></ul>

BackRst	Hovedgærde for stejlt	Sænk hovedgærdet på sengen.
!!!!Service!!!!	Service skal gennemføres	Orienter en tekniker, tryk på „Stop“-tasten
MEM <5 %	ikke nok plads på SD-kortet	Forny / udskift SD-kort
ERR OFFS eller ERR POS0	Hvis et luftkammer ikke er tomt eller en sensor er vippet, vises denne fejl	Du skal kontrollere dette, og hvis alt o.k. er kan du bekræfte med Enter-tasten. Et yderligere spørgsmål vises, som du kan bekræfte ved at trykke på Enter-tasten igen. Endelig kan systemet slukkes og genstartes for at tømme luftkamrene .





**Kontakt:**

**Forhandler:**

Surcon Care Line ApS  
Baunevej 7, Nim  
Dk- 8740 Brædstrup  
Tlf. + 45 86 55 70 45

**Producent:**

Ekemed GmbH og Co. KG  
Im Stadtfelde 34  
31515 Wunstorf  
Tyskland  
[www.ekamed.de](http://www.ekamed.de)

