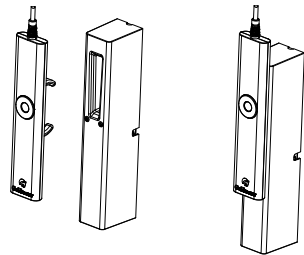
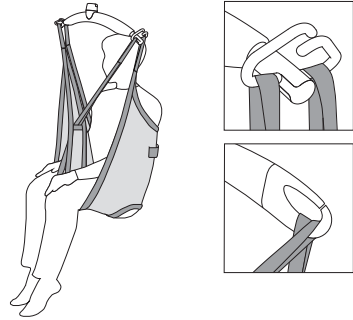
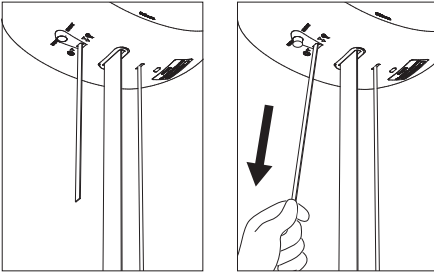




Quick Guide – GH1/GH1 Q

- Liften tændes ved at trykke på en af kontaktene på håndbetjeningen.
- Grøn kontrol lampe lyser – liften er tændt, klar til brug.
- Hvis kontrol lampen lyser gult betyder det, at liften mangler strøm.
- Lyser kontrol lampen gult samtidig med at liften "bipper" under aktivering skal liften fejlmeldes.
- Hvis liften ikke vil tænde kan det skyldes, at nødstopet er trukket – den røde snor (mærket med trekant symbol).
- Der skal ikke slukkes for liften – den slukker automatisk efter endt brug (ca. 2 min efter).
- Liften lader når håndbetjeningen er placeret i dockingstationen og strømforsyningen er tændt (3 "bip" ved ladning). Løftebøjlsens højde har ingen indflydelse på opladningen.
- Max. løftekapacitet er anført på liften til f.eks. 205 kg. Det betyder, at liften må benyttes til en bruger, der vejer op til 205 kg. Vær opmærksom på, at skinnesystemet og sejlet kan have lavere løftekapacitet. Det er altid den laveste løftekapacitet, der er gældende.
- GH1 Q liften har et quick-realease system der gør det meget let at montere/afmontere liften uden at skulle nedtage traversskinnen.
- I forhold til instruktion og oplæring spørg din arbejdsmiljøkoordinator, ressourceperson i forflytninger eller din leder.





Sikkerhedsfunktioner

Nødstop

- Ét træk i den røde strop. Bruges kun i nødstilfælde, hvor der er behov for at afbryde liften omgående.
- Når nødstopet er aktiveret, er det udelukkende liftens nødфир, der fungerer.
- Nødstopet deaktiveres ved at trykke "stoppet" (gul knap) op i liften. Derefter trykkes der 2 gange på én af tasterne på håndbetjeningen.

Nødфир

- Aktiveres ved et vedvarende træk i den røde strop. Bruges kun i nødstilfælde. Anvendes til at fire brugeren ned ved funktionssvigt i liften.



Scan her for brugermanual
m.m. vedrørende brug af
GH1/GH1 Q.

Tilbehør

Løftebøjlen

Sejlstropperne placeres i krogene. Kontrollér at stropperne er korrekt monteret på bøjlen.

Løftesejl

Vi anviser, at der benyttes løftesejl med loop-ophæng til fastgørelse på løftebøjle med 2 eller 4 ophængspunkter og som altid modsvarer liftens løftekapacitet. Benyt altid produkter som er separat CE-mærket. Opstår der tvivl om brugen af løftesejl kontakt altid leverandøren.

Daglig rengøring og vedligeholdelse

Rengøring skal foregå med en fugtig klud og almindelige rengøringsmidler. Der må ikke anvendes stærke syrer, baser eller alkohol til rengøring. Se evt. brugermanual.

| Time to care |

Kontakt Guldmann på:

Salg: +45 8741 3100
salgdk@guldmann.com
Service: +45 8741 3191
service@guldmann.com