

Quick Start Guide

Safecall GPS enhed type SL16



- 1** GPS enheden SL16 oplades med det medfølgende specielle magnetiske ladekabel, der automatisk placerer sig korrekt når det nærmer ladekontakterne på uret. Det indikeres på skærmen med batterisymbolet at ladning er igang. Skærmen slukker efter få sekunder automatisk for at spare strøm. Tryk kortvarigt på en vilkårlig knap for at se skærmen igen.

- 2** Tænd knap er sjældent nødvendig at bruge da uret tænder selv under opladning.

Knap 1 og Knap 2 bruges til opkaldsfunktioner. Få mere info om dette hos Safecall.

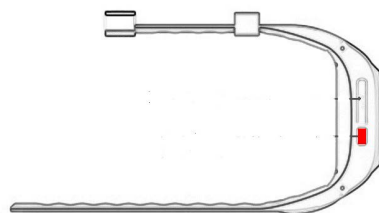
BEMÆRK - er der ingen lys i displayet på uret, betyder dette IKKE nødvendigvis at det er slukket. Tryk kortvarigt på en vilkårlig knap for at checke.

SL16 modellen tænder så snart den sættes til opladning.

BEMÆRK: Det er derfor ikke nødvendigt at tænde GPS enheden efter opladning.



SOS knap



- 3** SOS knappen bruges til at sende et signal til lokaliseringsystemet om at der er behov for hjælp. Det er muligt at indkode knappen til flere funktioner via websystemet. Den kan sende SMS alarm, men også ringe op til foruddefinerede numre.

- 4** GPS enheden kan IKKE slukkes med knappen under normal drift. Dette er af hensyn til sikkerheden for at GPS enheden forbliver funktional selvom brugeren ved en fejl kommer til at trykke på knapperne.

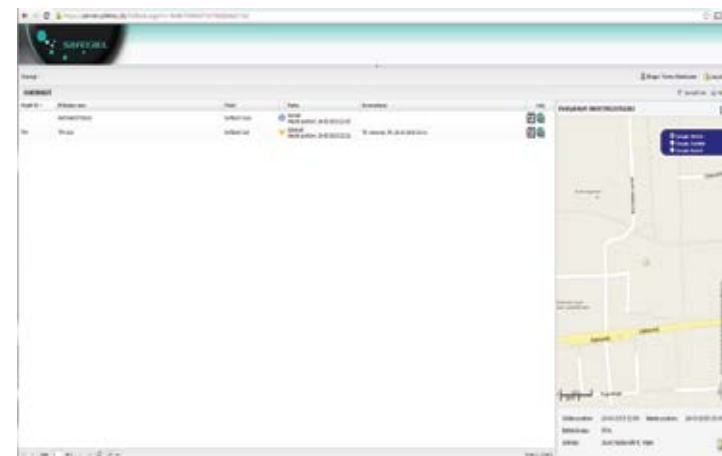
- 5** Lader + ledning med specialt opladningssik medfølger, ligesom der i pakken også ligger et særligt låsbart spænde der kan monteres på remmen.

Quick Start Guide

Safecall GPS lokaliseringssystem



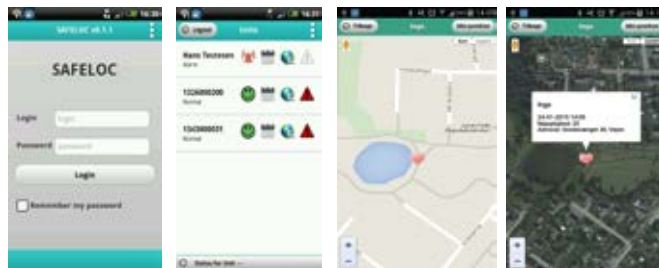
Log ind:
Adgangskode:



1 GPS enheden kan spores via Internetside, APP eller SMS fra mobiltelefon. På Safecall's hjemmeside får man let adgang til at spore enheden. Find punktet "SAFELOC LOGIN" øverst på www.safecall.dk

2 Brug oplysningerne på det medfølgende plastikkort til at logge ind på sporingssystemet. I nogle tilfælde har man fået udleveret en fælles kode der anvendes til flere GPS enheder. Da bruges dette i stedet.

3 Så snart der er logget ind, vises der en oversigt over GPS enheder man har adgang til. Brug "globus" ikonet til at få vist den øjeblikkelige position på et kort.



4 Enhederne kan også lokaliseres via APP. Find APP'en "Safeloc" på dit normale download sted for APP's. Den findes både til Android, iOS og Windows

5 Login findes på det lille medfølgende plastikkort, og er sædvanligvis det samme, uanset om du logger ind via PC eller APP. På APP er det muligt at få vist en liste over GPS enheder, ændre deres status (kommunikationsinterval), og lokaliser dem. Samtidigt kan man bede om at få vist sin egen nuværende position.

6 Lokalisering kan foretages via SMS beskeder. På det medfølgende plastikkort er der anført den SMS modtager hos Safecall man kan sende forespørgsler til. Mobilnummeret der anvendes skal i forvejen være "kendt" i systemet. Det skal altså have adgang til at spore den enkelte GPS enhed.

Der findes udførlige brugervejledninger på www.safecall.dk. Vores vejledninger er udformet som små videofilm, der viser hver enkelt funktion