

ATTO

HURTIG START GUIDE

VELKOMMEN



movinglife[™]

www.movinglife.com

Tillykke!

Du skal til at anvende den bedste mobilscooter i hele verden, som giver dig mest frihed!



Vi står til rådighed, og vi er først tilfredse når du er klar til at bruge din ATTO.

Kontakt os endelig.

mobilscooter.dk

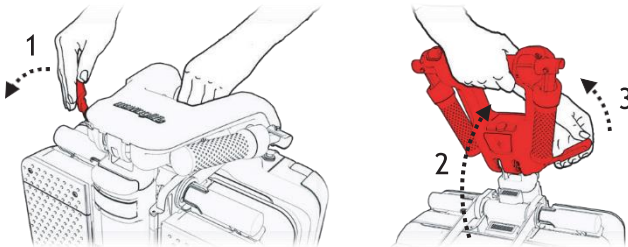
Sådan pakker du ATTO ud:

- Hold på ATTOens sorte håndtag og træk den ud af kassen.
- I toppen på højre og venstre side er der to (fastgjort til kassen). I venstre side vil du finde batteriet, i højre oplader og en smørelsesflaske.
- Du vil også finde en klar plasticpose med manual, som indeholder alle vigtige informationer om din ATTO, samt en gul flyve sikkerhedscertifikat, som indeholder relevant information påkrævet af luftfartsselskaber for at medbringe ATTO på flyveturen.

Nu har du alle dele - ATTO, batteri, oplader og plasticpose med manual og flyvecertifikat

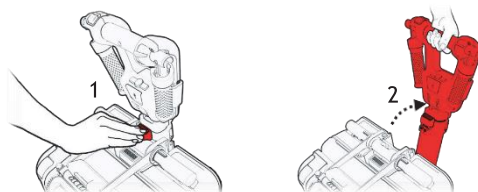
Sådan åbner du din ATTO:

1. Løsn justeringshåndtaget på styret og anbring styret i lodret position, bring dernæst håndtaget tilbage i låst position.



Nu er du klar til at folde din ATTO ud til en scooter - Er du spændt?

- Tryk på den lille røde knap, udløs styrepinden og vip den stille væk fra resten af scooteren - gør det blidt for der kræves ingen kræfter.

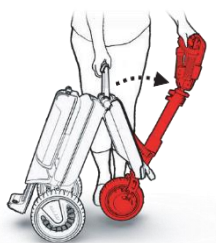


- Tryk på den store røde knap.



Følgende instrukser er for højrehåndede (hvis du er venstrehåndet, brug venligst modsatte hånd end beskrevet)

- Hold på styret med din venstre hånd og det store håndtag som er vandret på ATTO maskinen med din højre hånd.

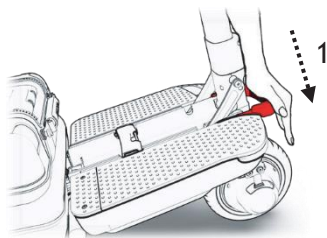


Denne del kan være lidt forvirrende i starten, men vær tålmodig, efter at have gjort det nogle gange vil det blive meget lettere!

- Brug højre hånd til at vippe ATTO mod gulvet imens du løfter styrepinden med forhjulet lidt fra gulvet med din venstre hånd,

Indtil du hører et klik. Det er en god idé at sætte din højre fod foran ATTOens baghjul, så den ikke triller forlæns når du gør det ovenstående.

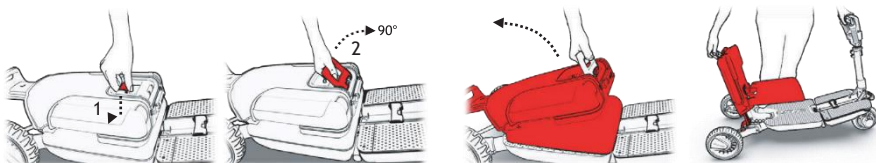
6. Når du hører kliklyden, sænk da din venstre hånd for at sætte forhjulet på gulvet.
7. Lad den bagerste del af ATTOen trille tilbage til åbningsposition. Tyngdekraften vil hjælpe til med dette. Du kan nu slippe scooteren med din højre hånd, mens du stadig holder fast ved styret med venstre hånd.
8. Lås styrepinden i oprejst position. For at gøre dette må styrepinden holdes oprejst og skift hænder (hold den nu med din højre hånd). Skub nu fronthåndtaget ned med din venstre hånd



(markeret med rød i ovenstående illustration) for at låse den i positionen (styrepinden skal stå lodret for at gøre dette).

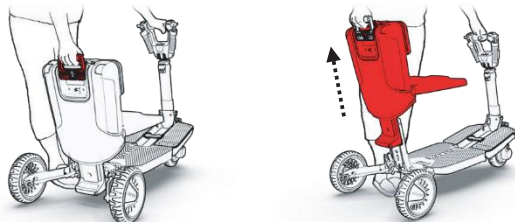
Sådan slår du stolen ud.

9. Hold på styrepinden med din venstre hånd og med udløs sikkerhedshåndtaget på bagpartiet med din højre hånd (nr. 1 i nedenstående illustrationen). Løft den og hold den i 90 graders vinkel (gå ikke over de 90 grader hvorved låsemekanismen låses. Hvis du hører en kliklyd, har du åbnet den for meget). Løft nu med

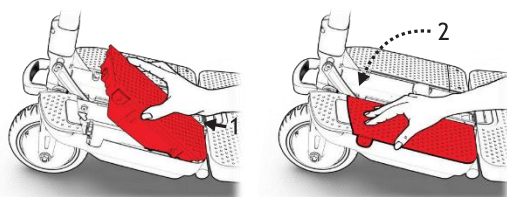


beslutsomhed baghåndtaget op for at slå sædet helt tilbage (væk fra styrepinden) indtil den er låst.

10. Tag den øverste håndtag på sædet og løft op i siddeposition.

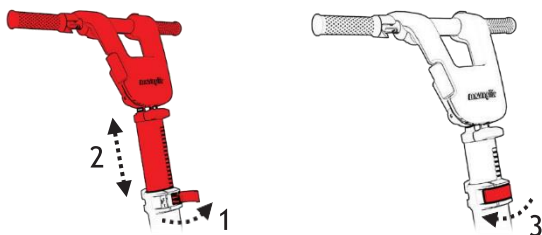


11. Tag batteriet ud af og placer det i det tomme batterirum, som er placeret i venstre sides front af ATTOen. Indsæt først batteriets bagparti og skub den forsigtigt ned til du hører et klik.

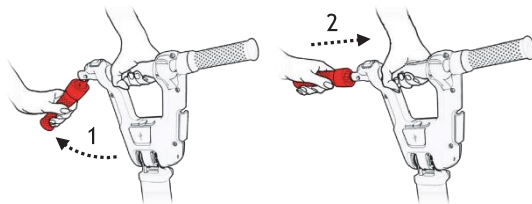


Nu er det tid til at sætte dig op på ATTOen.

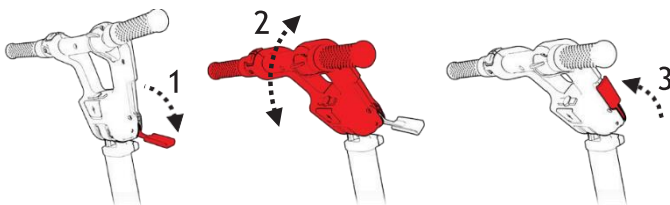
12. Læg din hånd på den midterste sorte konsol og åbn med din anden hånd håndtaget (i bunden på forsiden af styret) løft med din højre hånd styret op for at justere højden på styret, luk igen ved den ønskede indstilling.



13. Åbn begge håndgreb ved at løfte dem.

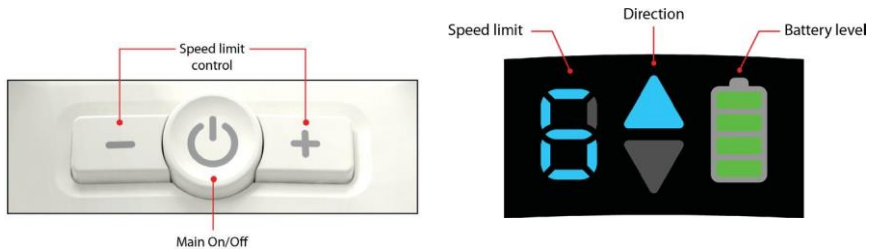


14. Du kan nu justere vinklen på styret - Hold på konsollen og åbn sidehåndtaget. Juster vinklen til den ønskede køreposition, luk dernæst håndtaget tilbage til udgangspositionen.

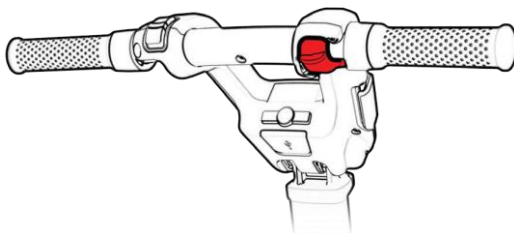


Din ATTO er nu klar til brug!

15. Se på din ATTOs kørekonsol. Tryk på On/Off knappen (en rund knap - se nedenstående venstre billede) til lyset tændes i displayet. Tallet i displayet viser den indstillede fart. Du kan justere den indstillede fart ved at trykke på "+" eller "-" knappen. Vi anbefaler at starte på en lav fart. Ved det venstre håndgreb vil du se to knapper. Det ene er hornet og det andet er retningsknappen. Når du trykker på retningsknappen, kan du ændre køreretning forlæns og baglæns (du kan se retning med en pil placeret til højre for fartindikatoren i displayet).



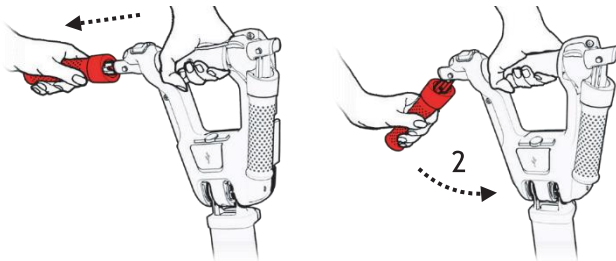
16. Brug højre tommeltot til at betjene the gashåndtaget - hvis du trykker den i bund, vil du nå den fart, som din ATTO er indstillet til (tallet som vises på displayet). Du kan kontrollere din aktuelle fart ved at slippe lidt på gashåndtaget.



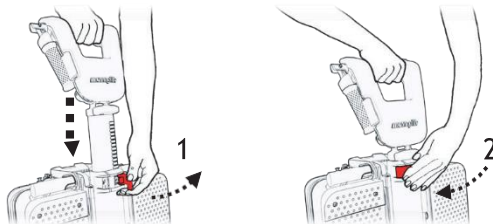
17. For at stoppe skal du blot slippe gashåndtaget og ATTOen vil automatisk bremse.

Sammenfold din ATTO:

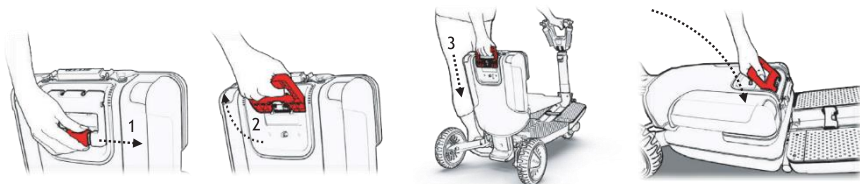
18. Start med at slukke din ATTO. Tryk på On/Off knappen så lyset i displayet slukker.
19. Bring styret tilbage i lodret position: Åbn håndtaget på højre side af styret, løft konsollen til lodret position og luk herefter håndtaget.
20. Fold håndgrebene sammen: Hold på midten af styret og skub håndgrebet helt ud og fold den ned. Gør same med det andet håndgreb.



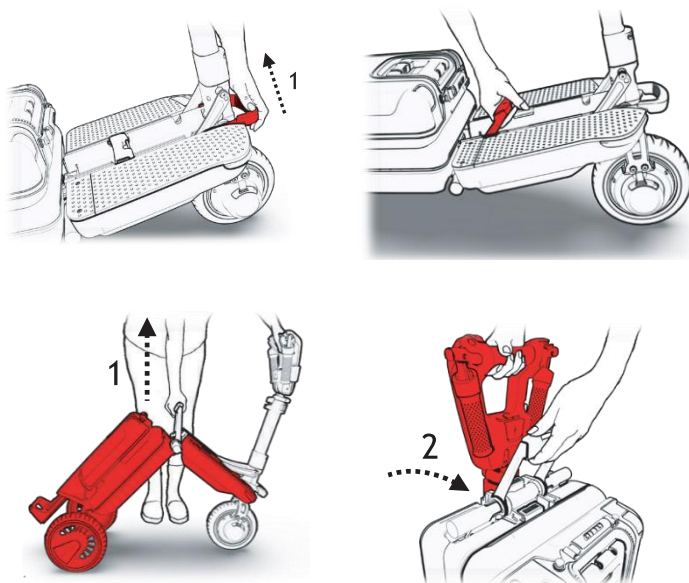
-
21. Hold på konsollen og åbn håndtaget på toppen af styrepinden, skub forsigtigt styrepinden ned og luk håndtaget.



22. Stil dig bag sædet og udløs sikkerhedshåndtaget mens du tager håndtaget ud i 90 graders vinkel, hvorefter du let kan skubbe sædet helt ned mens du holder fat i håndtaget. Placer din hånd på sædets ryg og skub sædet helt i bund til vandret position.



23. Hold med den ene hånd stangen oprejst mens du med den anden hånd løsner fronthåndtaget ved at hive den op (vær opmærksom på ikke at klemme fingrene). Efter at have løsnet håndtaget, hold fast i styrekonsollen med den ene hånd og hiv op i stangen på midten med den anden hånd.





Mobilscooter.dk

I den fulde brugermanual eller på vores hjemmeside kan du finde yderligere information om at dele ATTO i to dele, rejse, fly, sikkerhed og meget mere. Vi ønsker dig en sikker og behagelig tur!!!

Denne Hurtig Guide erstatter ikke ATTOs brugermanual.
Læs den grundigt inden du bruger din ATTO.

movinglife[™]

Vi er her
for dig



mobilscooter.dk

*movinglife*TM