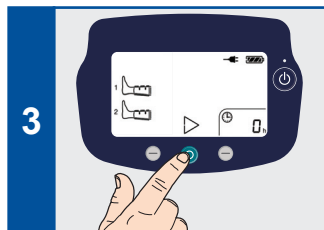
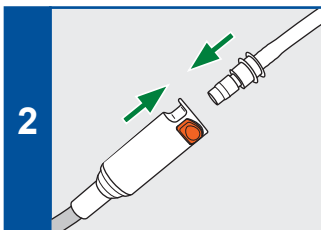
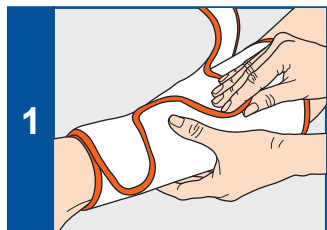
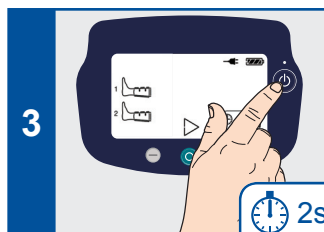
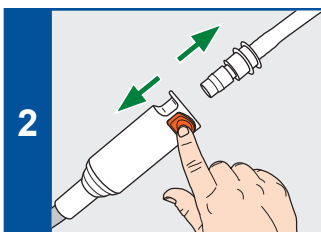
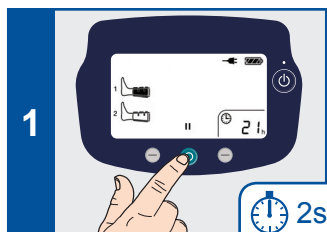


Flowtron ACS900

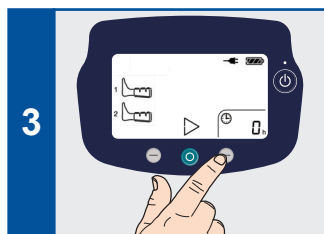
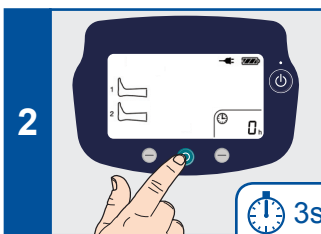
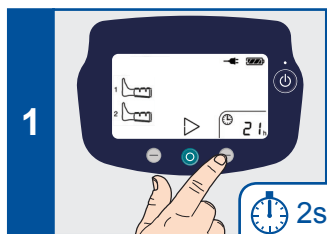
Sådan startes behandlingen



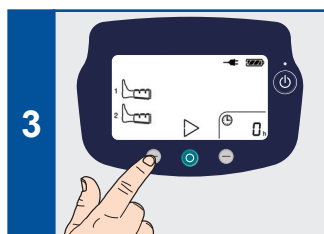
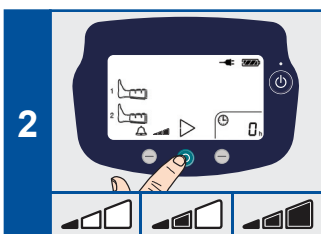
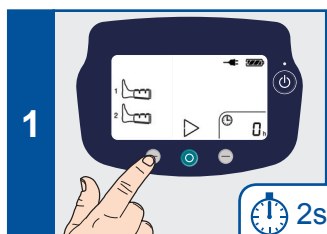
Afbrydelse af behandlingen



Nulstilling af driftstiden for patienten



Sådan ændres lydstyrken på lydalarmer



Indikation af manchetype og oppumpning			Advarsels- og alarmindikationer	
Manchet	Tilkoblet og ikke pumpet op	Tilkoblet og pumpet op		
Fod			Der er registreret en alarm, der kan forårsage en afbrydelse af behandlingen.	
Ensartet (DVT) læg (eller læg og lår)			Lavt tryk eller manchetilækage.	
Sekventiel (TriPulse) læg (eller læg og lår)			Knæk på eller blokeret slangesæt.	
			Høj temperatur.	
			Der er registreret en hardwarefejl eller der skal foretages periodisk service.	

Alarmlilstande			
Lavt tryk/ lækage			
Knæk på/ blokeret slange			
Manchetten er frakoblet			
Service påkrævet			
Lavt batteri			
Ukorrekt slangesæt			
Høj Temperatur			
	ERR		
Hardwarefejl	ERR		
Slangesæt frakoblet/ kalibrering påkrævet			