

# QUICK GUIDE

## Careturner – Vendesystem til OPUS 1



- ⚠ Denne Careturner-version er specialdesignet til plejesengene OPUS 1, OPUS 1CW og OPUS 1DW i bredderne 85 og 90 cm.
- ⚠ Af sikkerhedsmæssige årsager anbefales det ikke, at patienten selv betjener Careturner, undtagen når patienten af fagligt uddannet personale vurderes og dokumenteres til at være kognitivt i stand til selv, at kunne betjene håndbetjeningen uden risiko for at bringe sig selv i fare.
- ⚠ Observer **ALTID** brugerens oplevelse ved brug af Careturner.
- 📘 Før du benytter Careturner, **SKAL** Manualen læses grundigt og sikkerhedsanvisningerne følges.



### GENEREL INFO: STYREBOKS

**TÆND**

Tryk på **ON/OFF** i 3 sekunder = Display tænder og viser 3 streger.

**SLUK**

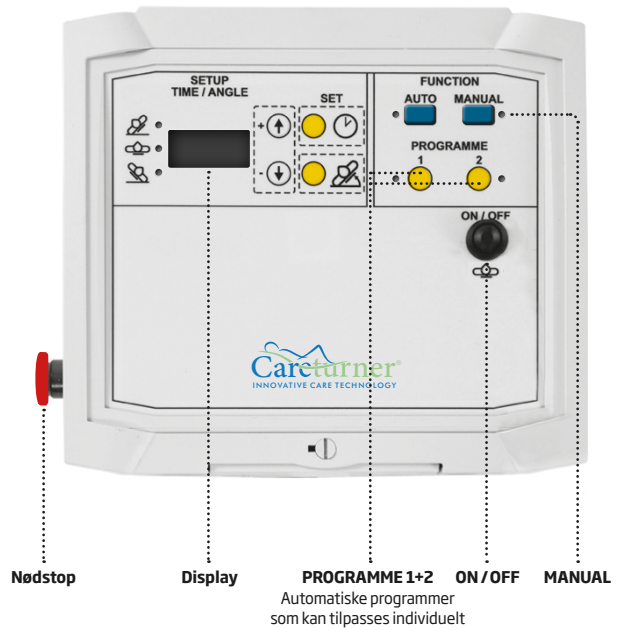
Kør i plan. Tryk herefter på **ON/OFF** i 3 sek. = System og display slukker.

**NULSTIL**

Tryk 1 x på **ON/OFF** = Går i plan og offline og display viser 3 streger.

**NØDSTOP**

Tryk nødstop ind = Position stoppes. Deaktiver nødstop og tryk 1 x på **ON/OFF** = Går i plan og display viser 3 streger.



### MANUEL BRUG: HÅNDBETJENING

**AKTIVER**

Tryk på **MANUAL** i 3 sekunder = Display og diode tænder og viser 2x0.

**DEAKTIVER**

Tryk 1 x på **ON/OFF** = Diode slukker, går i plan og offline og display viser 3 streger.

**Bemærk!** Under kørsel, kan vinklen aflæses i styreboksens display.

**KRAMME- OG VUGGEPOSITION**

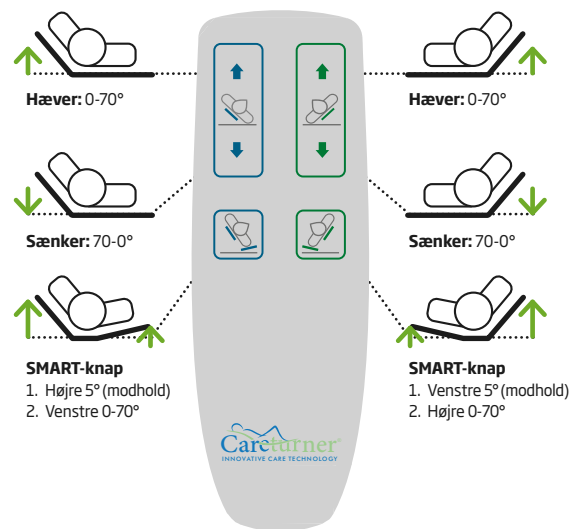
Ved at køre begge vinger op samtidigt, kan man opnå en beroligende kramme- og vuggeposition.

Summen af de to vinkler kan køres op til 90 grader. Gradtal for begge vinger kan aflæses i displayet.

⚠ Funktionen må **KUN** bruges af uddannet personale.

⚠ Der er klemfare, hvis begge vinger hæves samtidig.

Tryk for aktivering.



**SMART-KNAP TIL MANUEL FORFLYTNING**

Anvend SMART-knap (samkørsel) ved manuelle forflytninger fra flad position til siden eller fra side til side. Der løftes med modhold.

⚠ Observer **ALTID** brugerens oplevelse ved brug af Careturner.

# AUTOMATISK BRUG: STYREBOKS

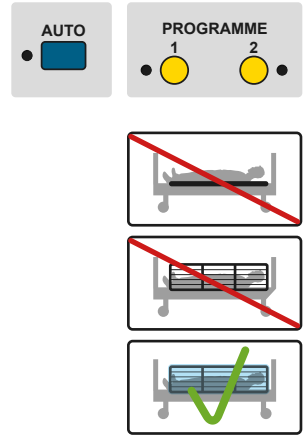
Systemet kan sættes til at køre automatisk vha. den forprogrammerede blå AUTO-knap eller de gule programmerbare knapper PROGRAMME 1 (P1) eller PROGRAMME 2 (P2).

**Funktion AUTO:** Fabriksindstillet program. Kan **IKKE** ændres. Kører hver halve time uden modhold.

**PROGRAM 1 (P1):** Tom ved levering. Kan programmeres individuelt af særligt trænet personale.

**PROGRAM 2 (P2):** Tom ved levering. Kan programmeres individuelt af særligt trænet personale.

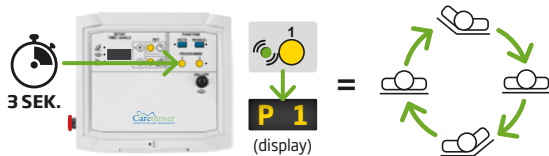
- ⚠️ Careturner må **KUN** betjenes af uddannet personale som er trænet i brugen.
- ⚠️ Programmering/omprogrammering af systemet **SKAL** foretages af særligt uddannet personale.
- ⚠️ Begge sengeheste **SKAL** være oppe og iført sengehestovertræk ved automatisk drift.
- 📖 Læs Manualen grundigt og følg sikkerhedsanvisningerne.



## START INDIVIDUELT INDSTILLET AUTO-PROGRAM (P1/P2)

Tryk på **P1** eller **P2** i 3 sekunder = Diode tænder og det valgte program ses i displayet, hvorefter det starter.

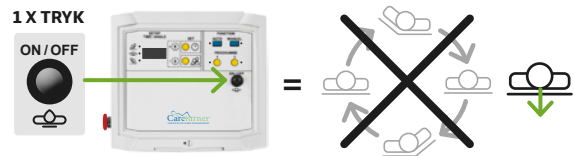
Eksempel på start af P1:



**Bemærk!** Når programmet er startet, kan minutter til næste bevægelse aflæses i displayet.

## STOP INDIVIDUELT INDSTILLET AUTO-PROGRAM (P1 / P2)

Tryk 1 x på **ON/OFF** = Program stopper og begge vinger går i plan.



## SÆT AUTO-PROGRAM PÅ PAUSE

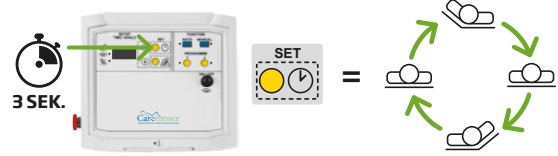
Tryk på den gule **SET-knap** i 3 sekunder = Program sættes på pause, vingerne går i plan og den manuelle tilstand aktiveres.



👉 I pausefunktion vil Careturner genstarte det aktiverede program efter 30 min. inaktivitet.

## GENSTART AUTO-PROGRAM

Tryk på den gule **SET-knap** i 3 sekunder = Program starter igen.



## SIKKERHEDSREGLER, RENGØRING OG SERVICE

- 📖 Læs **ALTID** Manualen/Brugsanvisningen og Servicevejledningen for både Careturner og seng og følg deres anvisninger nøje.
- ⚠️ Sørg **ALTID** for, at slutbrugeren er anbragt i midten af sengen, når automatisk kørsel anvendes.
- ⚠️ Udfør **ALTID** en risikovurdering af slutbrugers tilstand og bevægelsesevne.
- ⚠️ Styreboks tåler **IKKE** maskinvask og skal derfor fjernes inden.



Fabrikant  
**Careturner**  
INNOVATIVE CARE TECHNOLOGY

Careturner A/S  
Lyskær 8B,  
2730 Herlev  
Danmark

Forhandler

**able**

able nordic a/s  
Mågevej 16  
8370 Hadsten  
Danmark