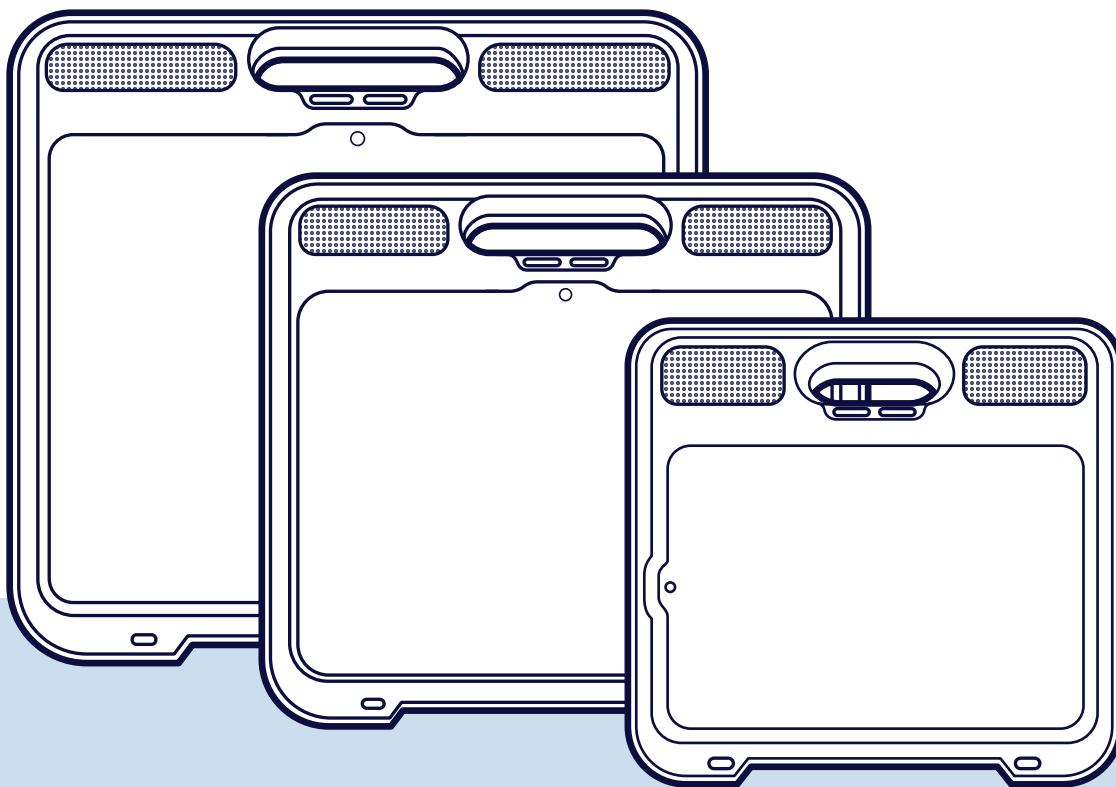


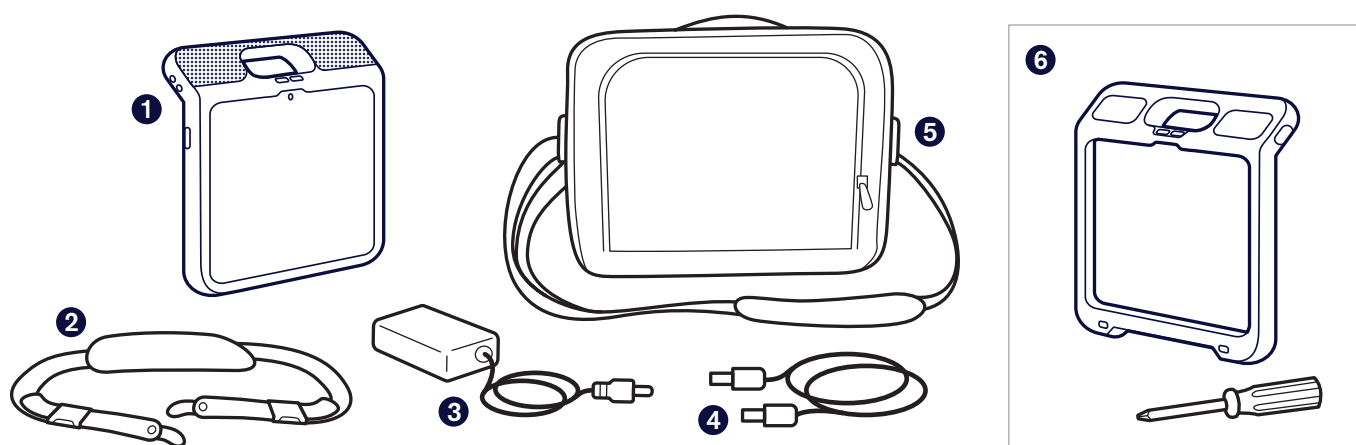
TD Navio

Vejledning



Scan QR-koden for at få vist dokumentet
i alle tilgængelige sprog på internettet.
qrco.de/bf5Bzk

I kassen



1 TD Navio-enhed

3 Strømforsyning

6 Sæt med beskyttelsesetui

2 Skulderrem til enhed

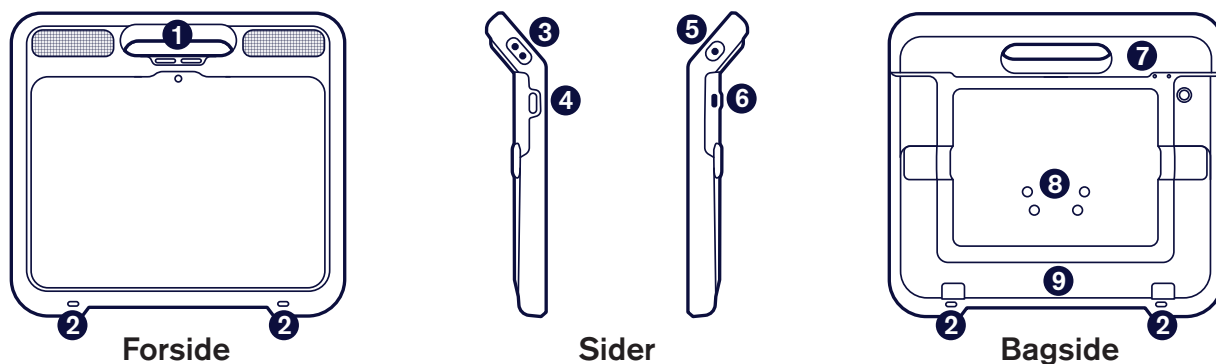
4 USB-C-kabel

Beskyttelsesetuiet er installeret fra fabrikken på nogle markeder. Nye beskyttelsesetuiet i forskellige farver kan købes på [TobiiDynavox.com](https://www.tobii.com).

5 Bæretaske

Lær din enhed at kende

Enhed vist med installeret beskyttelsesetui.



Forside

Sider

Bagside

1 Lydstyrke-knapper

4 Tænd/sluk-knap

7 Knapper til nulstilling*

2 Fastgørelsespunkter for rem

5 Lydport

8 Monteringsbeslag

3 Porte til kontakt

6 USB-C-strømstik

9 Sammenfoldelig bordstand

* Nulstillingsknapperne på TD Navio Mini er anbragt på venstre side af enheden.



Bemærk

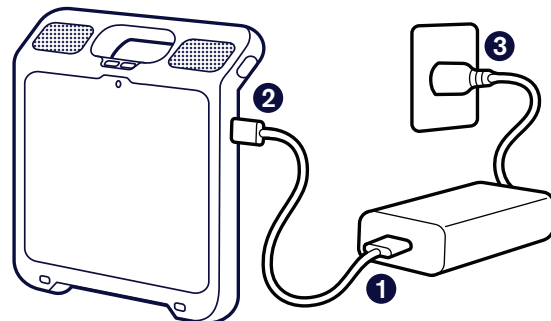
Hvis beskyttelsesetuiet ikke er installeret på din TD Navio fra fabrikken, skal du følge anvisningerne, der fulgte med sættet med beskyttelsesetuiet, og installere etuiet, før du starter opsætningen.

Trin 1: Førstegangskonfiguration

Strøm

- 1 Slut den ene ende af USB-C-kablet til strømforsyningen.
- 2 Slut den anden ende af USB-C-kablet til din TD Navio-enhed.
- 3 Sæt strømforsyningen i en stikkontakt. TD Navio starter automatisk.

Følg anvisningerne på skærmen om konfiguration af iPadOS. Du skal foretage følgende valg for at modtage Tobii Dynavox-softwaren, der følger med dit køb:



Konfiguration af iPadOS

- 4 Vælg dit foretrukne sprog, region og udseende.
- 5 Vælg **Konfiguration uden anden enhed** eller **Konfigurer manuelt** på skærmen til hurtigstart.
- 6 Konfigurer dine skrift- og talesprog, som passer til dine præferencer, hvis der gives mulighed herfor.
- 7 Tilslut et wi-fi-netværk, og vælg derefter **Næste**.
- 8 Vælg **Overfør intet**, hvis du bliver spurgt, om du vil overføre dine apps og data.
- 9 Vælg **Registrer denne iPad** eller **Næste** på skærmen Ekstern administration.



Advarsel

Vælg IKKE Fjern iPad fra organisation. Hvis du vælger denne mulighed, modtager du ikke dine kommunikationsapps, og enheden skal returneres til Tobii Dynavox med henblik på løsning af problemet.



Bemærk

Ekstern administration, der også kaldes MDM, giver Tobii Dynavox mulighed for at sende software og softwareopdateringer til din iPad via wi-fi. Ekstern administration giver kun Tobii Dynavox adgang til oplysninger om hardwarespecifikationerne for din iPad, operativsystemversion, installerede apps og sikkerhedsindstillinger. Tobii Dynavox får ikke adgang til dine personlige filer, billeder, kameraer, mikrofoner eller placingsdata.

- 10 Hvis du bliver bedt om at konfigurere Face ID, kan du blot vælge at springe over nu og konfigurere det senere i Indstillinger.
- 11 Konfiguration af en adgangskode er frivillig. Hvis du springer over nu, kan du konfigurere adgangskoden senere i Indstillinger.
- 12 Hvis du bliver bedt om et Apple-id, skal du indtaste Apple-id'et for brugeren og ikke for medhjælperen. Hvis du ikke ønsker at indtaste et Apple-id nu, skal du vælge **Glem adgangskode, eller du har ikke et Apple-id?** og derefter **Konfigurer senere i Indstillinger**. Hvis du valgte Middel eller Stort udseende, skal du swipe for at se **Glem adgangskode, eller du har ikke et Apple-id?**
- 13 **Acceptér** Apples vilkår og betingelser.
- 14 Besvar de resterende spørgsmål baseret på dine personlige præferencer. Skærmen Hjem vises med dine appikoner, når du har afsluttet konfigurationen af iPadOS.

Indstillinger





Bemærk

På et tidspunkt vises en pop op-besked med spørgsmålet, om du vil tilslutte et par hovedtelefoner. Vælg **Anden enhed**.

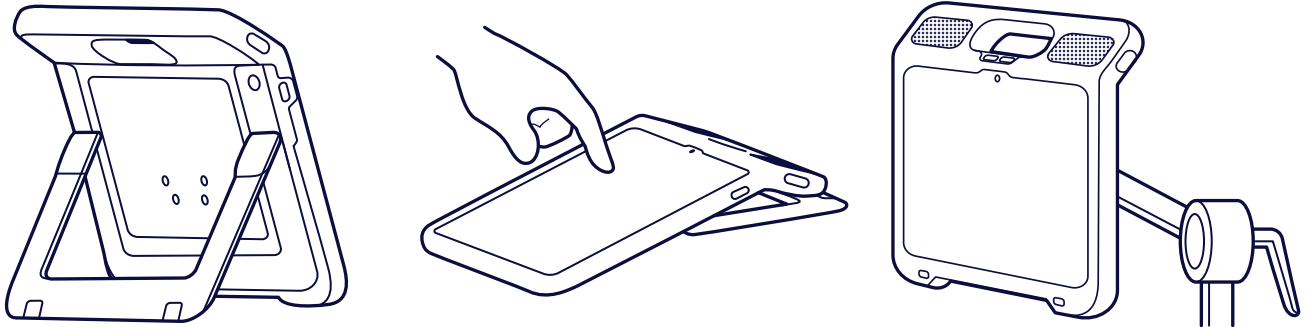
- 15 Vælg **Indstillinger**.
- 16 Vælg **Face ID og adgangskode** i venstre side eller **Touch ID og adgangskode**.
- 17 Indtast din adgangskode, hvis du allerede har konfigureret en kode. Ellers skal du vælge **Tilføj adgangskode**.
- 18 Swipe ned til bunden, og slå **Tilbehør** til. Det giver mulighed for at lade TD Navio og tilbehør såsom kontakter forblive tilsluttede.
- 19 Swipe op fra bunden af skærmen for at lukke Indstillinger.

Trin 2: Vælg og konfigurér din kommunikationsapp

- 1 Brug tabellen nedenfor til at identificere kommunikationsappen, der passer bedst til brugeren.
- 2 Start den valgte app, og følg anvisningerne for at oprette en ny bruger eller gendanne en eksisterende bruger.

	 TD Snap®	 TD Talk
Beskrivelse	TD Snap® er en taleapp til personer med behov for symbolstøtte.	TD Talk er en taleapp til personer, som kan læse og skrive, og som ikke har brug for symbolstøtte.
Sammensætning af beskeder	Beskeder sammensættes ved hjælp af ord- og fraseknapper med understøttende symboler. Der findes også et skærmtastatur med ordprædiktion.	Beskeder sammensættes ved hjælp af et skærmtastatur med ord- og sætningsprædiktion på samme måde som SMS-beskeder.
Niveau for læse- og skrivefærdigheder	Begynder til avanceret	Avanceret
Alder	Alle aldre	Teenager til voksen
Whiteboard	Ja	Nej
Visuelle støtter	Ja	Nej

Trin 3: Montering og placering



Start med at placere brugeren i en komfortabel stilling. Indstil derefter placeringen af enheden, så brugeren kan se skærmen klart og har nem adgang til sin ønskede adgangsmetode. Enheden kan placeres ved hjælp af et monteringsystem, ligge fladt på en overflade eller sikres med den sammenfoldelige bordstand. Placer altid enheden, så den passer til brugeren. Det kan blive nødvendigt at justere placeringen af enheden i løbet af dagen.

Valgfrit: Fastgør skulderremmen. Vejledning findes på mærket på skulderremmen.

Trin 4: Læring, øvelse og løsning af problemer

Din TD Navio er nu klar til brug! Du kan begynde at udforske din enhed og apps. Når du er klar til at lære mere, kan du scanne QR-koderne nedenfor for at få de grundlæggende undervisningskort til TD Snap® og undervisningskortene til TD Talk Touch. De viser dig, hvordan du bruger de vigtigste funktioner i dine kommunikationsapps, udvikler dine AAC-kommunikationsfærdigheder og løser problemer.



Grundlæggende undervisningskort
til TD Snap®

qrco.de/bdc4rH



Undervisningskort til
TD Talk Touch

qrco.de/bdbmMI



Bliv ved!

Gå ikke glip af ressourcerne på de følgende sider, der er inkluderet i dit køb!



Velkommen til myTobiiDynavox

Dit GRATIS, personlige websted til administration og sikkerhedskopiering af dine kommunikationsværktøjer, kontakt med hele dit kommunikationssupportteam og deling af kommunikationssider.

Medlemsadgang

Opret konto

Din gratis myTobiiDynavox.com-konto giver dig adgang til mange fordele, herunder cloudlager til sikkerhedskopier, synkronisering og deling af sidesæt, lektionsplaner og meget andet.

Tilmelding giver dig mulighed for:

- Sikkerhedskopiering af dit system
- Gratis værktøjer og ressourcer
- Indløsning og administration af ekstralicenser
- Besked om tilgængelige opdateringer
- Adgang til teknisk support og ofte stillede spørgsmål
- Deling af sidesæt og sidebundter



myTobiiDynavox

[myTobiiDynavox.com](https://mytobiidynavox.com)

Ekstra licenser



Der følger to ekstra licenser til TD Snap[®] med din TD Navio. De ekstra licenser giver dig mulighed for at bruge TD Snap[®] på yderligere Windows- eller iPadOS-enheder. De ekstra licenser hentes og administreres via din myTobiiDynavox-konto.

Hent dine ekstra licenser til TD Snap[®]

- 1 Log ind på din myTobiiDynavox-konto i TD Snap[®] på din TD Navio-enhed.
(Rediger > Bruger > myTobiiDynavox-konto)
- 2 Installer TD Snap[®] på din ledsagerenhed. Installationsprogrammer til TD Snap[®] fås på mytobiidynavox.com/Support/TDSnap og i Apples App Store.
- 3 Åbn TD Snap[®] på din ledsagerenhed, og log ind på den samme myTobiiDynavox-konto.
(Rediger > Bruger > myTobiiDynavox-konto)



Tip

Brug din ekstra licens til at modellere, bruge og redigere AAC-sidesæt, så du ikke forstyrrer AAC-brugeren på vedkommendes egen enhed.

Flere ressourcer



Undervisningskort til software

qrco.de/be9m4o



Brugervejledning til TD Navio

qrco.de/bfHOCS



Produktgarantier

qrco.de/wrtglbl



TD Facebook Community

qrco.de/fbdadk



TD Youtube

qrco.de/ytbdadk



Lite-Tech-kommunikationstavler

qrco.de/litetech

Teknisk support



Teknisk support

Kontakt din lokale Tobii Dynavox-repræsentant om teknisk support.